



## SCHEDA TECNICA

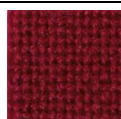
Genere: **Sedute da lavoro direzionali**

CFG. 5.A.1.3

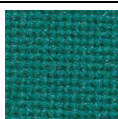
**Seduta direzionale da lavoro con rivestimento in tessuto, girevole, senza braccioli**

Serie: **VENUS**

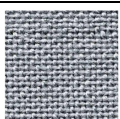
### Rivestimenti:



306 Bordeaux



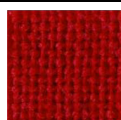
324 Verde turchese



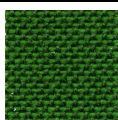
330 Grigio chiaro



327 Grigio antracite



314 Rosso



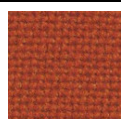
338 Verde bicolore



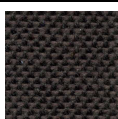
328 Blu scuro



333 Nero



332 Arancio



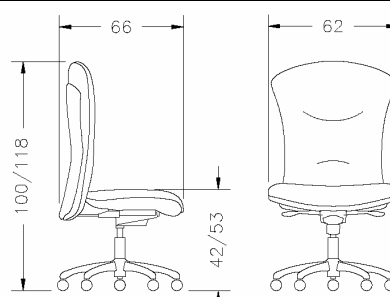
337 Marrone bicolore



325 Blu elettrico

### Dimensioni:

(conformi a norma UNI EN 1335 – 1 tipo A)



### Caratteristiche costruttive:

Sedile e schienale imbottiti con poliuretano flessibile. Basamento realizzato in pressofusione di alluminio lucido.

### Movimenti meccanici:

Per tutti i modelli di cui alla CFG 5.A.1

Sedile elevabile in altezza per mezzo di colonna con pistone a gas. Schienale regolabile in altezza con blocco in più posizioni. Schienale della seduta da lavoro e della seduta per tavolo riunioni regolabile in inclinazione e dotato di meccanismo di oscillazione del tipo "synchro", ovvero oscillazione sincronizzata del sedile e dello schienale con bloccaggio in più punti e dispositivo antishock per impedire il ritorno violento dello schienale. I campi di regolazione dei movimenti meccanici delle sedute sono conformi al disposto della UNI EN 1335-1 Appendice A.

### Rivestimento:

Rivestimento in tessuto Trevira ignifugo classe 1, peso 450 gr/mq. Nella gamma di colori di cui alla cartella rivestimenti. Schienale integralmente rivestito in tessuto.

### Dotazioni:

Le sedute sono fornite alternativamente con ruote dotate di battistrada duro (normali) per pavimenti in moquette o con tappeti, o con ruote dotate di battistrada morbido (ruote tipo X) per pavimenti in pietra, legno, piastrelle. La tipologia delle ruote sarà definita in base a specifiche indicazioni dell'amministrazione ordinante. Ogni sedia è accompagnata dalle informazioni per l'uso redatte in lingua Italiana, conformemente a quanto previsto dalla norma UNI EN 1335-2 par. 5. Test di laboratorio eseguiti come da tabelle 7.2 di cui al Capitolato Tecnico di Gara.