



## SCHEDA TECNICA

Genere:

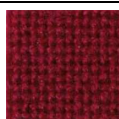
**Sedute visitatore  
semidirezionale**

CFG. 5.C.2.2

**Seduta semidirezionale visitatore,  
girevole, senza braccioli**

Serie: **MATRIX**

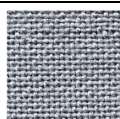
## Rivestimenti:



306 Bordeaux



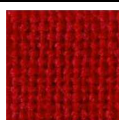
324 Verde turchese



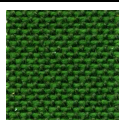
330 Grigio chiaro



327 Grigio antracite



314 Rosso



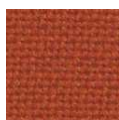
338 Verde bicolore



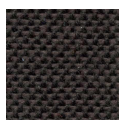
328 Blu scuro



333 Nero



332 Arancio



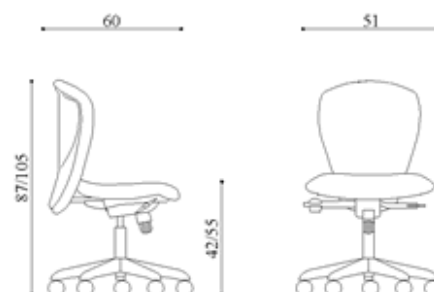
337 Marrone bicolore



325 Blu elettrico

## Dimensioni:

(conformi a norma UNI EN 1335 – 1 tipo A)



## Caratteristiche costruttive:

Sedile e schienale imbottiti con poliuretano flessibile. Basamento realizzato con struttura in materiale plastico ad iniezione.

## Movimenti meccanici:

Sedile elevabile in altezza per mezzo di colonna con pistone a gas. Schienale fisso. Seduta girevole.

## Rivestimento:

Rivestimento in tessuto Trevira ignifugo classe 1, peso 450 gr/mq. Nella gamma di colori di cui alla cartella rivestimenti. Schienale protetto esternamente con guscio in materiale plastico.

## Dotazioni:

Le sedute sono fornite con pattini fissi. Test di laboratorio eseguiti come da tabelle 7.7 di cui al Capitolato Tecnico di Gara.