



SCHEDA TECNICA

Genere: **Seduta visitatore operativa**

CFG. 5.D.2.2

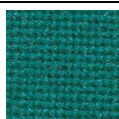
Seduta operativa visitatore imbottita a 4 gambe, senza braccioli

Serie: **SMART**

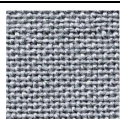
Rivestimenti:



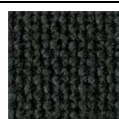
306 Bordeaux



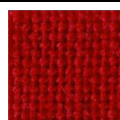
324 Verde turchese



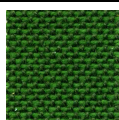
330 Grigio chiaro



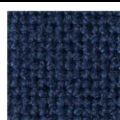
327 Grigio antracite



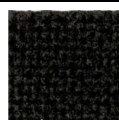
314 Rosso



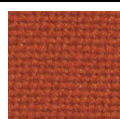
338 Verde bicolore



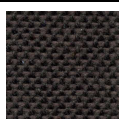
328 Blu scuro



333 Nero



332 Arancio



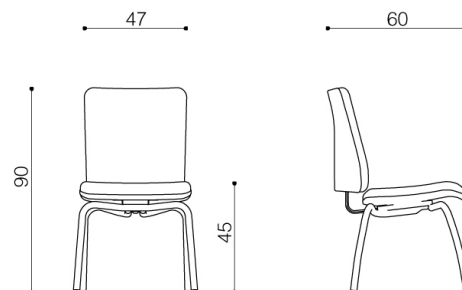
337 Marrone bicolore



325 Blu elettrico

Dimensioni:

(conformi a norma UNI EN 1335 – 1 tipo A)



Caratteristiche costruttive:

Sedile e schienale imbottiti con poliuretano flessibile. Struttura con telaio in tubolare metallico a 4 gambe, verniciato.

Movimenti meccanici:

Sedile fisso. Schienale fisso.

Rivestimento:

Rivestimento in tessuto Trevira ignifugo classe 1, peso 450 gr/mq. Nella gamma di colori di cui alla cartella rivestimenti. Schienale protetto esternamente con guscio in materiale plastico.

Dotazioni:

Tutte le sedute sono dotate di piedini di appoggio a terra in materiale plastico indeformabile antiscivolo. Test di laboratorio eseguiti come da tabelle 7.8 di cui al Capitolato Tecnico di Gara.